

【高層11・14階建】

たかみ こぼんがい
高見フローラルタウン五番街

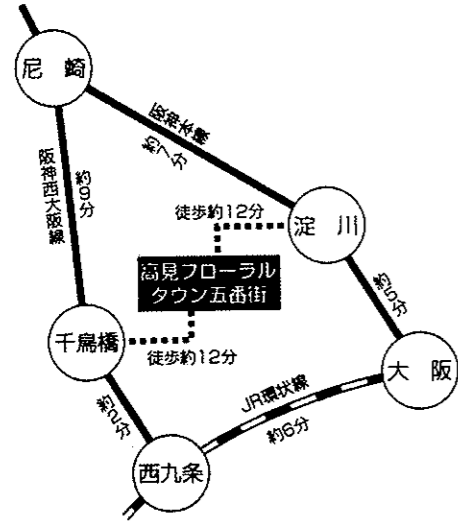
大阪市此花区高見1丁目5番 (コード 343)

管理開始年月 昭和63年12月～平成6年8月

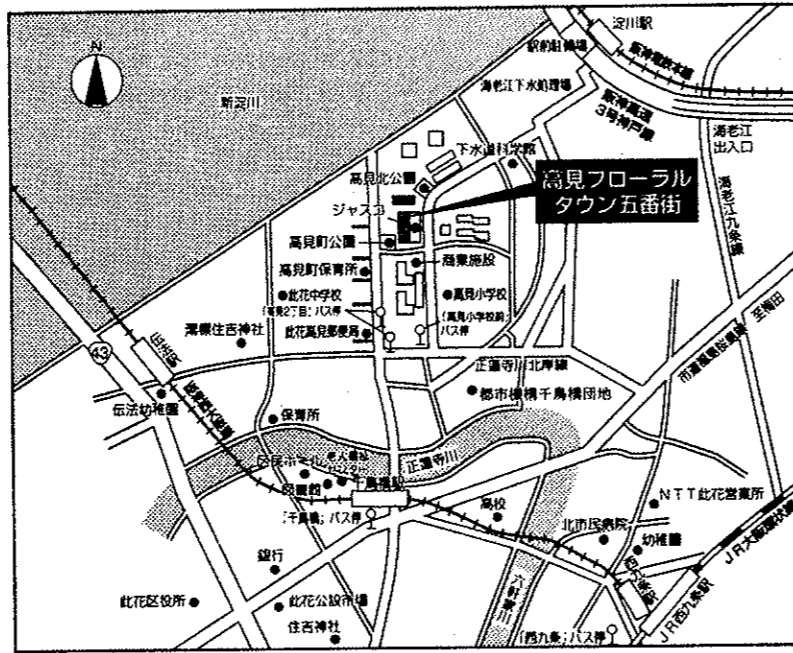
高見フローラルタウン五番街

■交通機関

阪神本線「淀川」駅または阪神西大阪線「千鳥橋」駅から
 徒歩約12分



■付近案内図



■号棟別階層表

号棟	階層
45	14
46	11

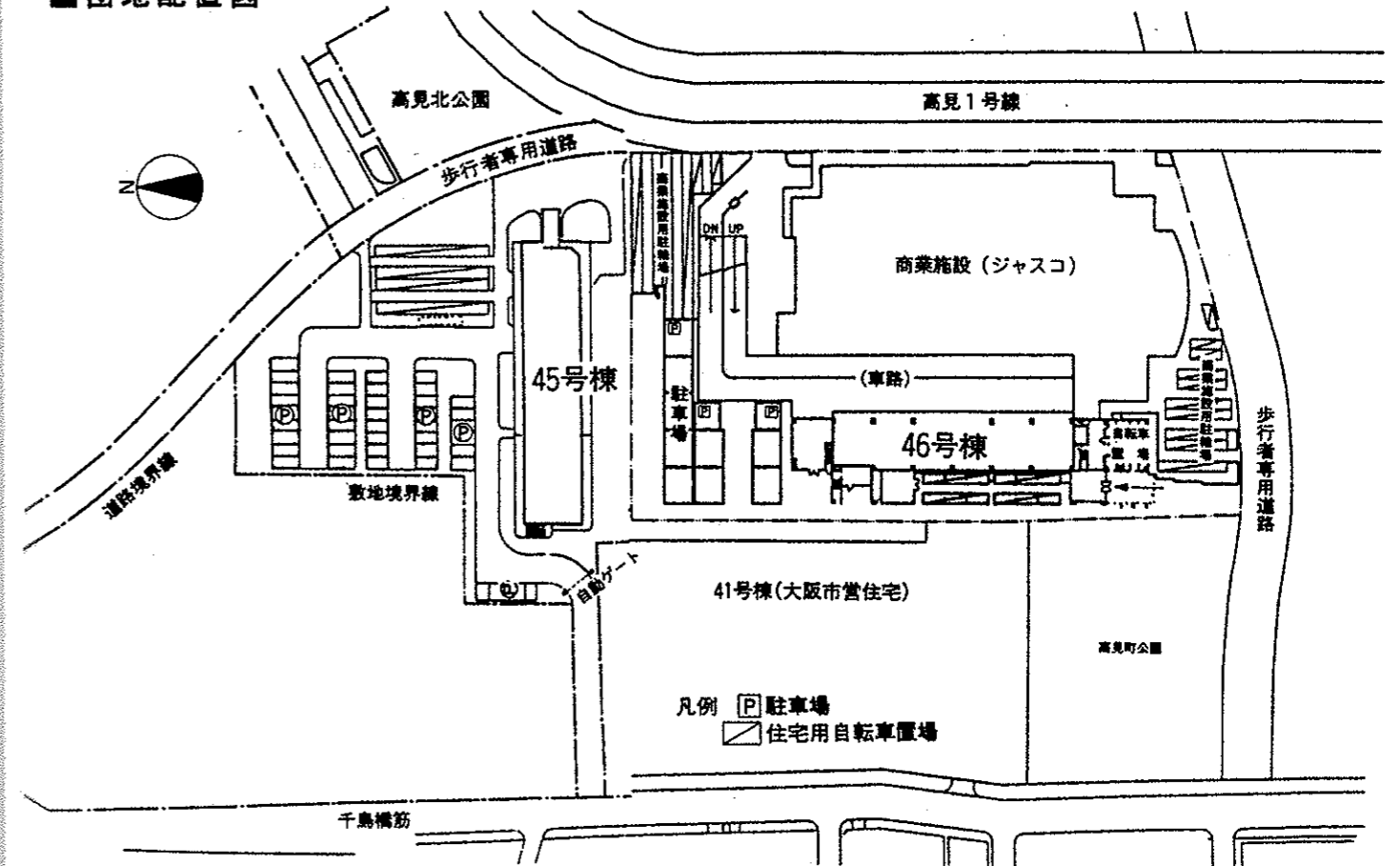
駐車場 お問い合わせ先
 日本総合住生活(株) 大阪中文店 電話(06)6977-1500

■申込区分等一覧表

申込区分	型式	号棟	タイプ	申込区分	型式	号棟	タイプ
①②③ 301-X	1DK	46	A・B1・B2	①②③ 303-Z	3DK	45	C・D・E・F・G
①②③ 301-XY	1DK	46	AY	④⑤ 303-L	3LDK	45	H・I・J・K
①②③ 301-Y	1LDK	45	A	④⑤ 322-L	3LDK	46	F・G・H・I・J
①②③ 302-Z	2LDK	45	B	④⑤ 317-L	3LDK	46	K
①②③ 308-Z	2LDK	46	E	④⑤ 304-L	4DK	45	L・M

(注) ① = 単身者の方にもご入居いただける住宅 ② = 事業者(法人・個人営業)の従業員用住宅(社宅)としてご利用いただける住宅
 ③ = お一人で複数戸借りることができる住宅(家賃の割引はありません。また、それぞれの住宅の型式に応じた人数の親族のご入居が必要です。)

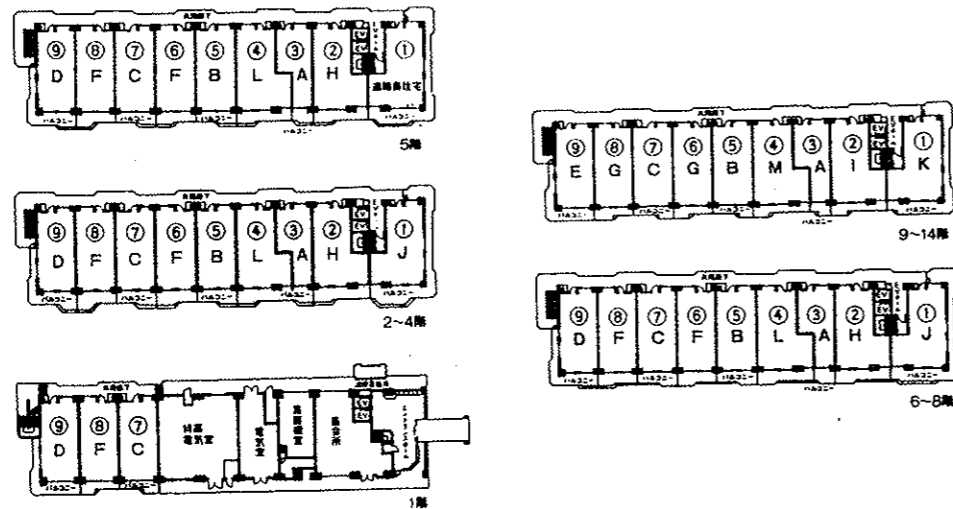
■団地配置図



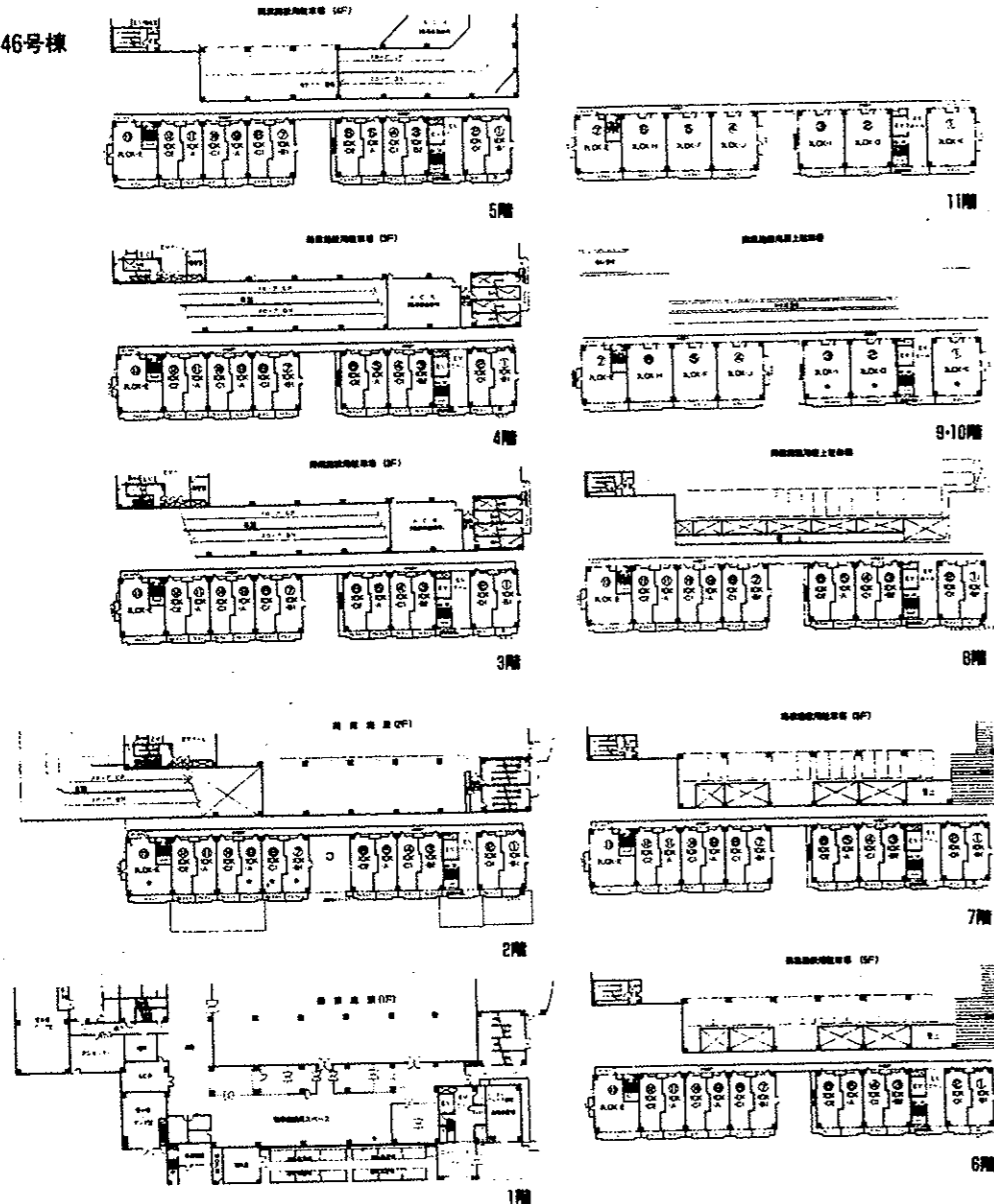
高見フローラルタウン五番街

■住棟平面図

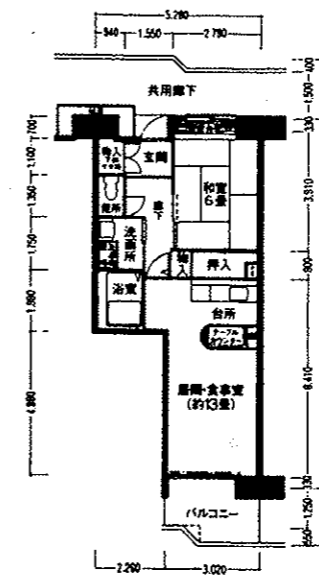
45号棟



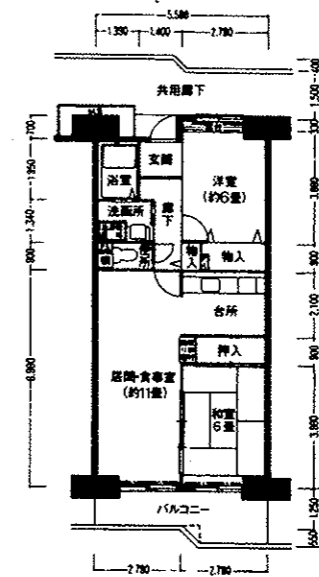
46号棟



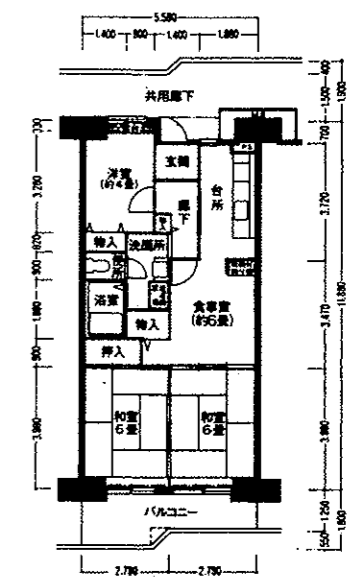
■住宅間取図



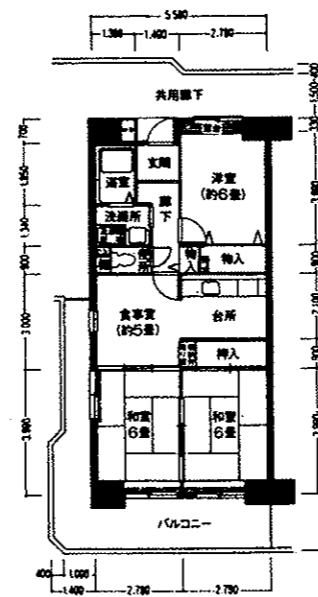
1LDK(A) (45号棟)
 住戸専用面積 47.84㎡
 バルコニー面積 (5階) 6.14㎡
 (6~14階) 5.99㎡
 (2階) 7.51㎡
 (3階) 7.05㎡
 (4階) 6.60㎡



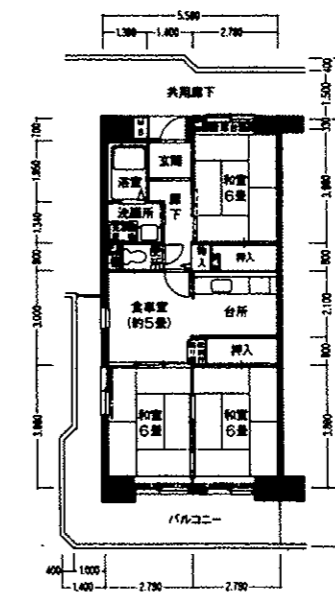
2LDK(B) (45号棟)
 住戸専用面積 63.44㎡
 バルコニー面積 (5階) 8.84㎡
 (6~14階) 8.35㎡
 (2階) 11.35㎡
 (3階) 10.52㎡
 (4階) 9.68㎡



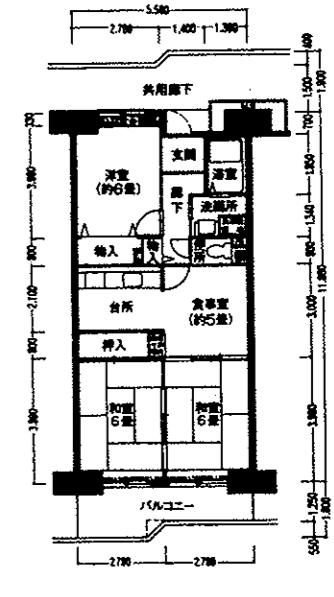
3DK(C) (45号棟)
 住戸専用面積 63.26㎡
 バルコニー面積 8.27~11.35㎡



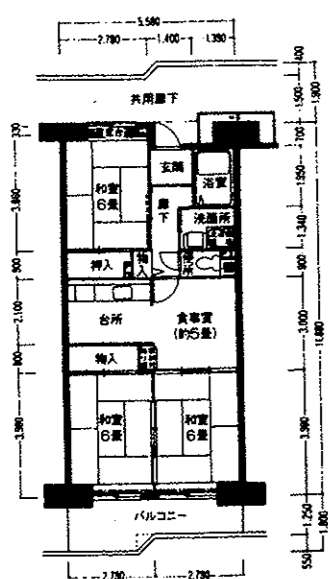
3DK(D) (45号棟)
 住戸専用面積 63.44㎡
 バルコニー面積 (5階) 19.84㎡
 (1~6階) 19.43㎡
 (2階) 21.81㎡
 (3階) 21.24㎡
 (4階) 20.58㎡



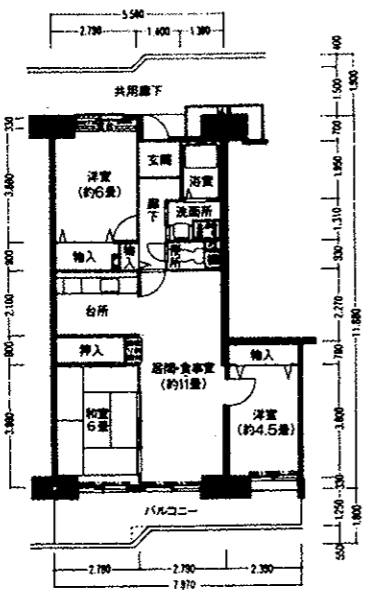
3DK(E) (45号棟)
 住戸専用面積 63.44㎡
 バルコニー面積 (9~14階) 19.43㎡



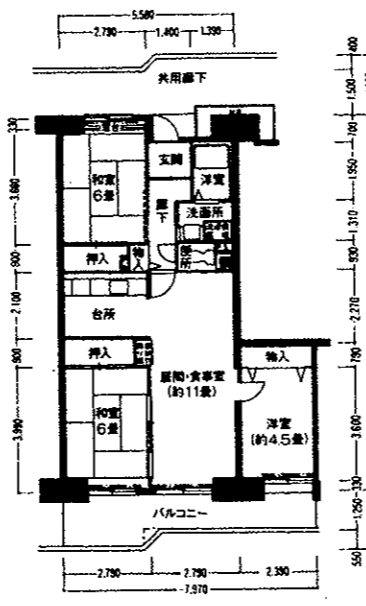
3DK(F) (45号棟)
 住戸専用面積 63.44㎡
 バルコニー面積 (5階) 8.84~9.19㎡
 (6~8階) 8.35㎡



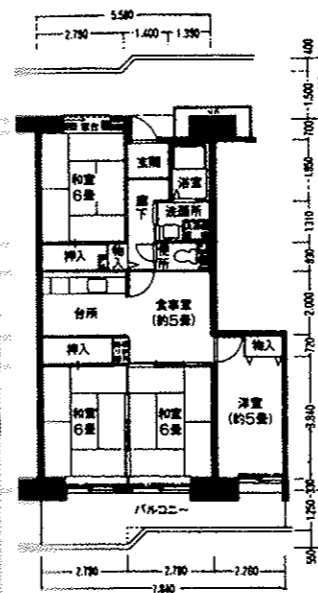
住戸専用面積 63.44㎡
バルコニー面積 (9~14階) 8.35㎡



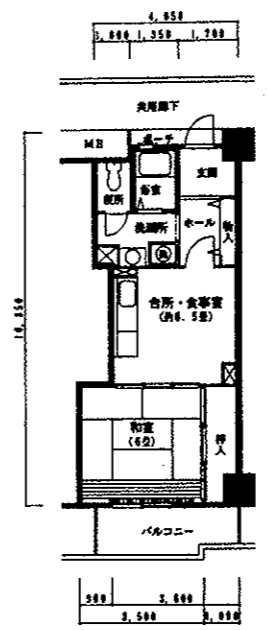
住戸専用面積 73.93㎡
バルコニー面積 (5階) 13.10㎡
(6~8階) 12.29㎡
(2階) 16.68㎡
(3階) 15.49㎡
(4階) 14.29㎡



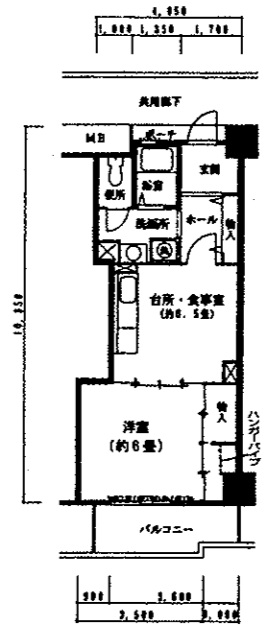
住戸専用面積 73.93㎡
バルコニー面積 (9~14階) 12.29㎡



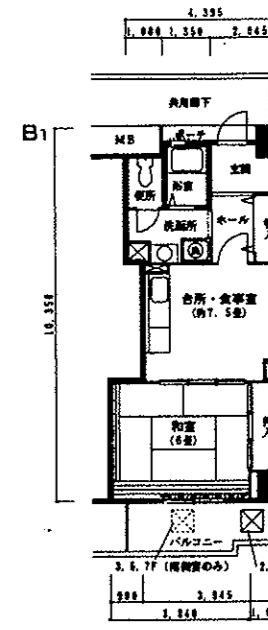
住戸専用面積 73.93㎡
バルコニー面積 (9~14階) 11.92㎡



住戸専用面積 39.86㎡
バルコニー面積 5.55㎡



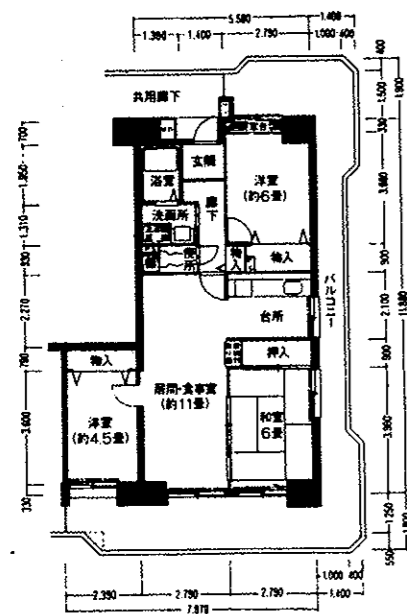
住戸専用面積 39.86㎡
バルコニー面積 5.55㎡



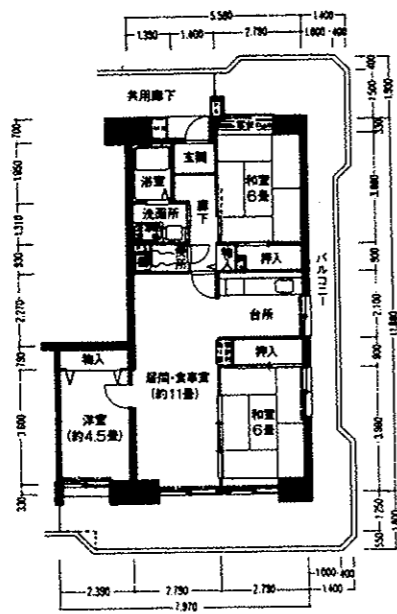
住戸専用面積 43.28㎡ (B1タイプ)・42.10㎡ (B2タイプ)
バルコニー面積 5.69㎡ (B1タイプ)・5.55㎡ (B2タイプ)

※申込区分 XY301 1DK-AY

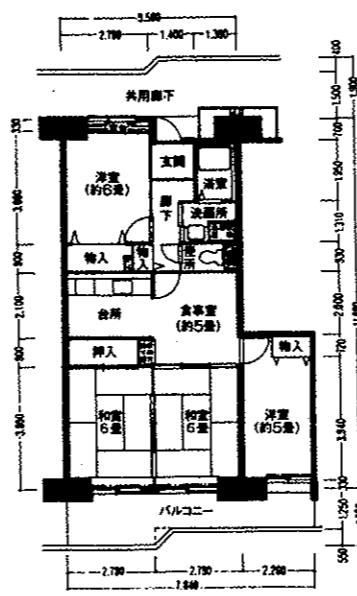
の住宅は、1DK-Ⓐの和室を洋室に変更した住宅です。



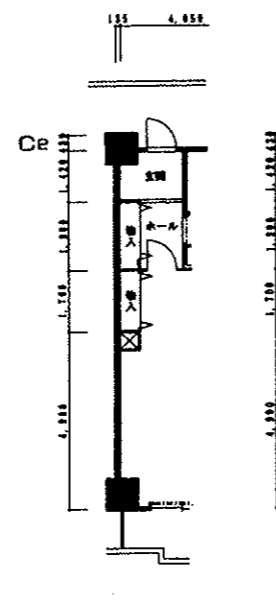
住戸専用面積 74.87㎡
バルコニー面積 (5階) 38.70㎡
(6~8階) 37.77㎡
(2階) 43.15㎡
(3階) 41.78㎡
(4階) 40.30㎡



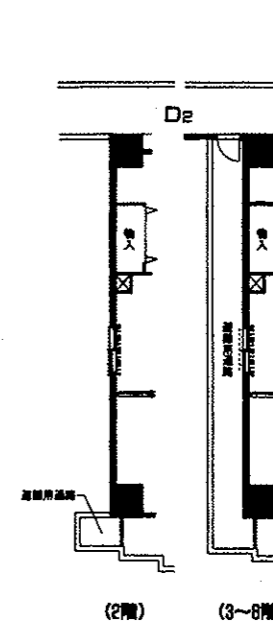
住戸専用面積 74.87㎡
バルコニー面積 (9~14階) 37.77㎡



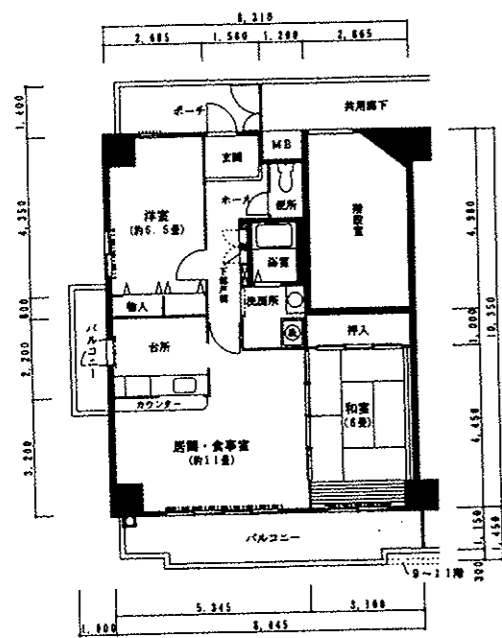
住戸専用面積 73.93㎡
バルコニー面積 (5階) 12.74㎡
(6~8階) 11.92㎡
(2階) 16.27㎡
(3階) 15.09㎡
(4階) 13.92㎡



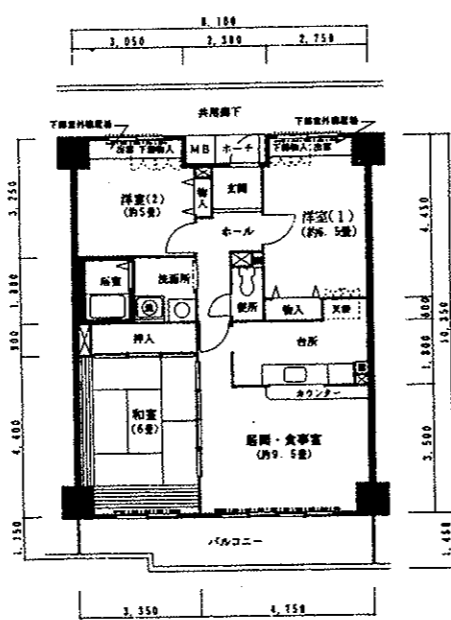
住戸専用面積 39.81㎡ (C1タイプ)・41.15㎡ (C2タイプ)
バルコニー面積 5.55㎡ (C1タイプ)・5.55㎡ (C2タイプ)



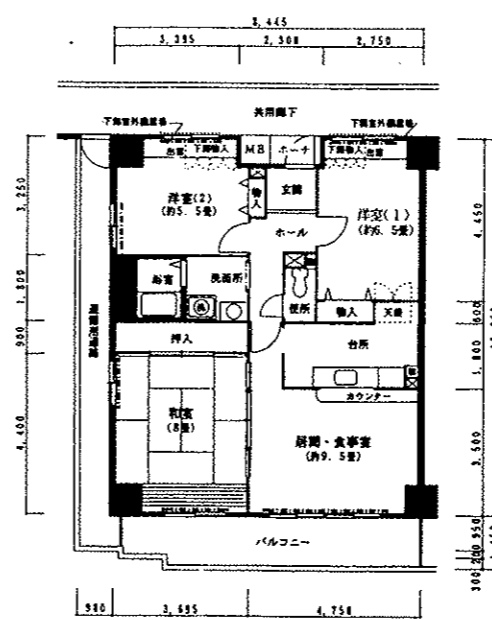
住戸専用面積 43.39㎡ (D1タイプ)・43.24㎡ (D2タイプ)
バルコニー面積 5.55㎡ (D1タイプ)・5.55㎡ (D2タイプ)



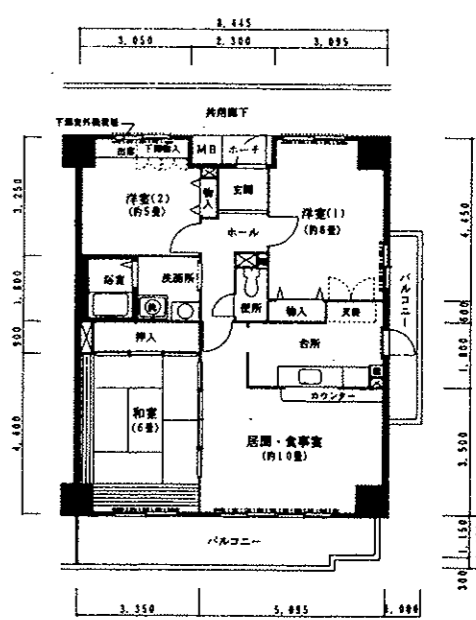
2LDK (46号棟)
 住戸専用面積 71.03㎡
 バルコニー面積 (2~8階) 14.62㎡
 (9~11階) 14.94㎡



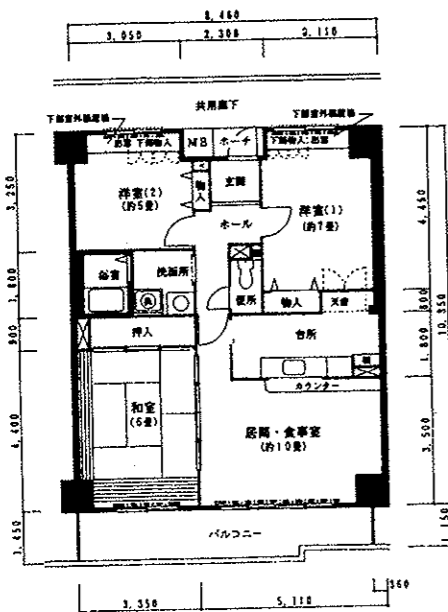
3LDK (46号棟)
 住戸専用面積 80.79㎡
 バルコニー面積 11.15㎡



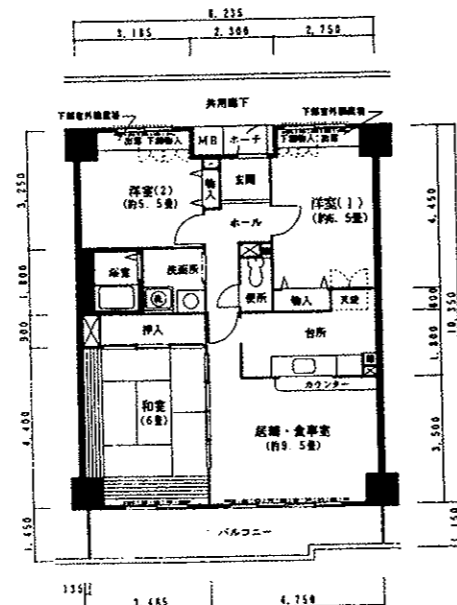
3LDK (46号棟)
 住戸専用面積 84.21㎡
 バルコニー面積 11.56㎡



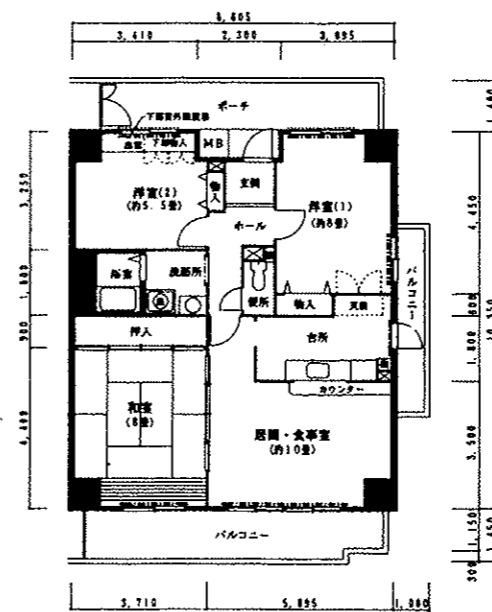
3LDK (46号棟)
 住戸専用面積 84.71㎡
 バルコニー面積 16.61㎡



3LDK (46号棟)
 住戸専用面積 83.03㎡
 バルコニー面積 11.15㎡



3LDK (46号棟)
 住戸専用面積 82.13㎡
 バルコニー面積 11.15㎡



3LDK (46号棟)
 住戸専用面積 88.55㎡
 バルコニー面積 16.61㎡